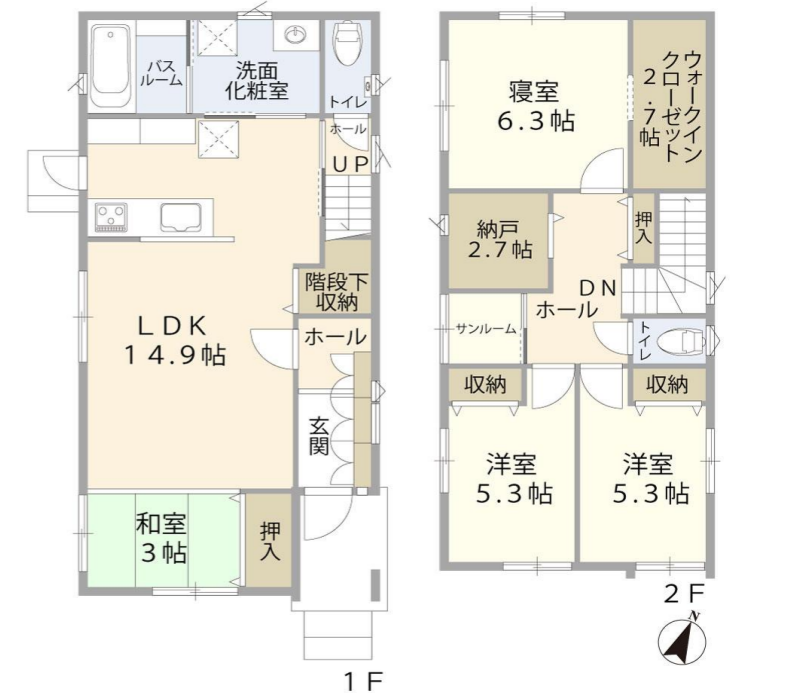
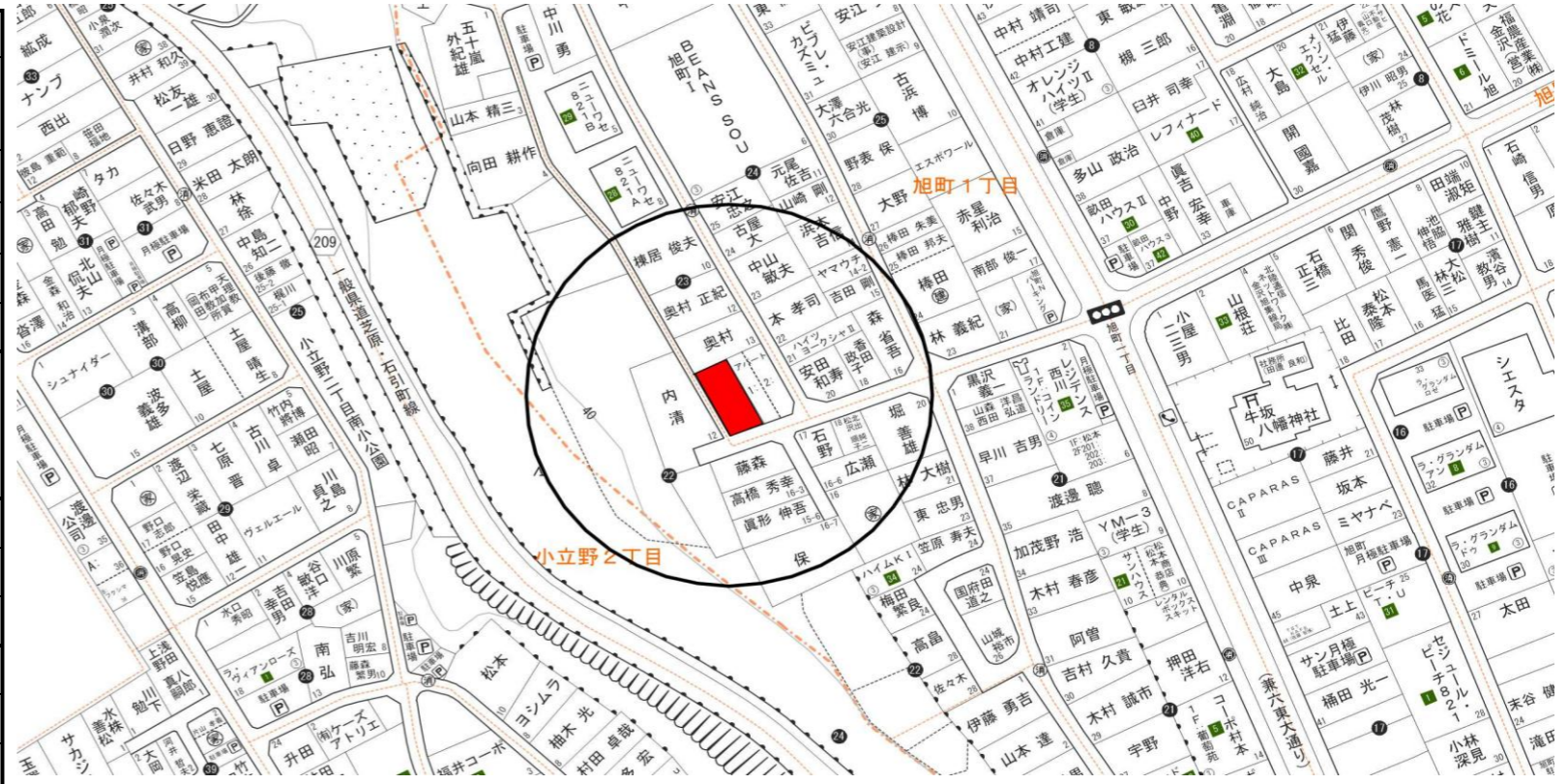


物件案内書 (土地/建物)

No 202223

種 目	一戸建	中古	現 況	居住中	物件状態	公開中		
価 格	3,350 万円		内消費税	万円	内負担金	万円		
所 在 地	金沢市旭町1丁目 537番2			小学校	杜の里小学校			
				中学校	兼六中学校			
建 物 名				都市計画	市街化区域			
所在地備考	住居表示：23番17号			用途地域	第一種中高層住居専用地域			
最寄の交通機関	北陸鉄道石川線		野町駅	最寄施設	クスリのアオキ田上店			
	北鉄バス		旭町住宅		より 729 m			
土 地	面 積	公簿	151.54 m ²	45.84 坪	土地権利	所有権		
	建/容	建ぺい率	60 %	容積率	200 %	契約残存期間		
道 路	地 目	宅地	条件等	無し	借地料	円/月		
	角地	方角	幅員	接道の長さ	公道私道	舗装	位置指定	私道負担面積
建 物 / 設 備	面 積	102.00 m ²	バルコニー	m ²	駐車台数	2台		
	建築年月	2017年2月	建築確認番号		電 気	有り	ガ ス	オール電化
	構 造	木造			飲 水	公営	排 水	下水道
	間 取	4LDK+2S	引込状況	引込済み	トイレ	温水洗浄便座	給 湯	
	間取内訳	1階：LDK約14.9帖/和室3帖/洗面化粧室/浴室/トイレ 2階：洋室約6.3帖/洋室約5.3帖/洋室約5.3帖/トイレ/WIC/サンルーム/納戸						
そ の 他	引渡日	相談			建物状況調査	実施日	報告書	
	特 徴	◎駐車3台可能 (カーポート付き)			リフォーム	内装	外装	
	備 考	<ul style="list-style-type: none"> ■全居室収納 ■太陽光パネル付き ■ニューハウス工業施工 ■4LDK+納戸+サンルーム+WIC ■床下調湿炭、24時間換気システム ■ベタ基礎構造、Low-E複層ガラス、突板フロア 						



(公社) 石川県宅地建物取引業協会会員、北陸不動産公正取引協議会加盟事業者

登録業者	つなぐ不動産 (株) 〒921-8161 金沢市有松3丁目3番30号 TEL 076-225-4927 FAX 076-225-4926	免許番号	石川県知事 (2) 第4219号	報酬額	分かれ	取引態様	専任
------	---	------	---------------------	-----	-----	------	----

広告の有効期限 2024年04月04日