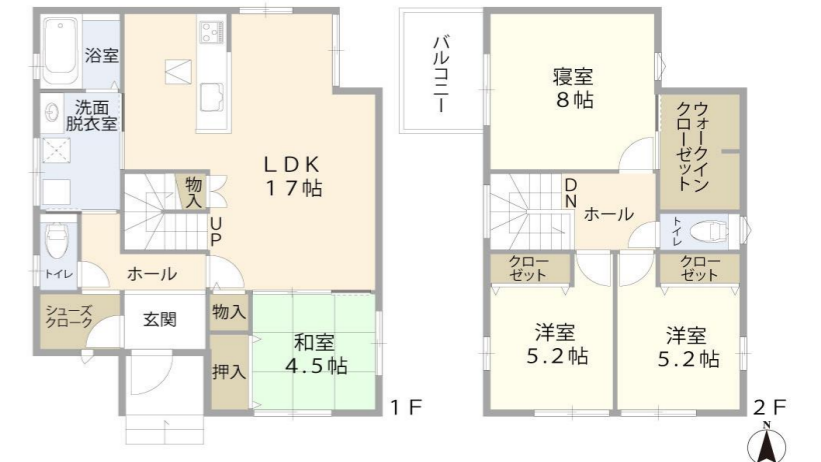
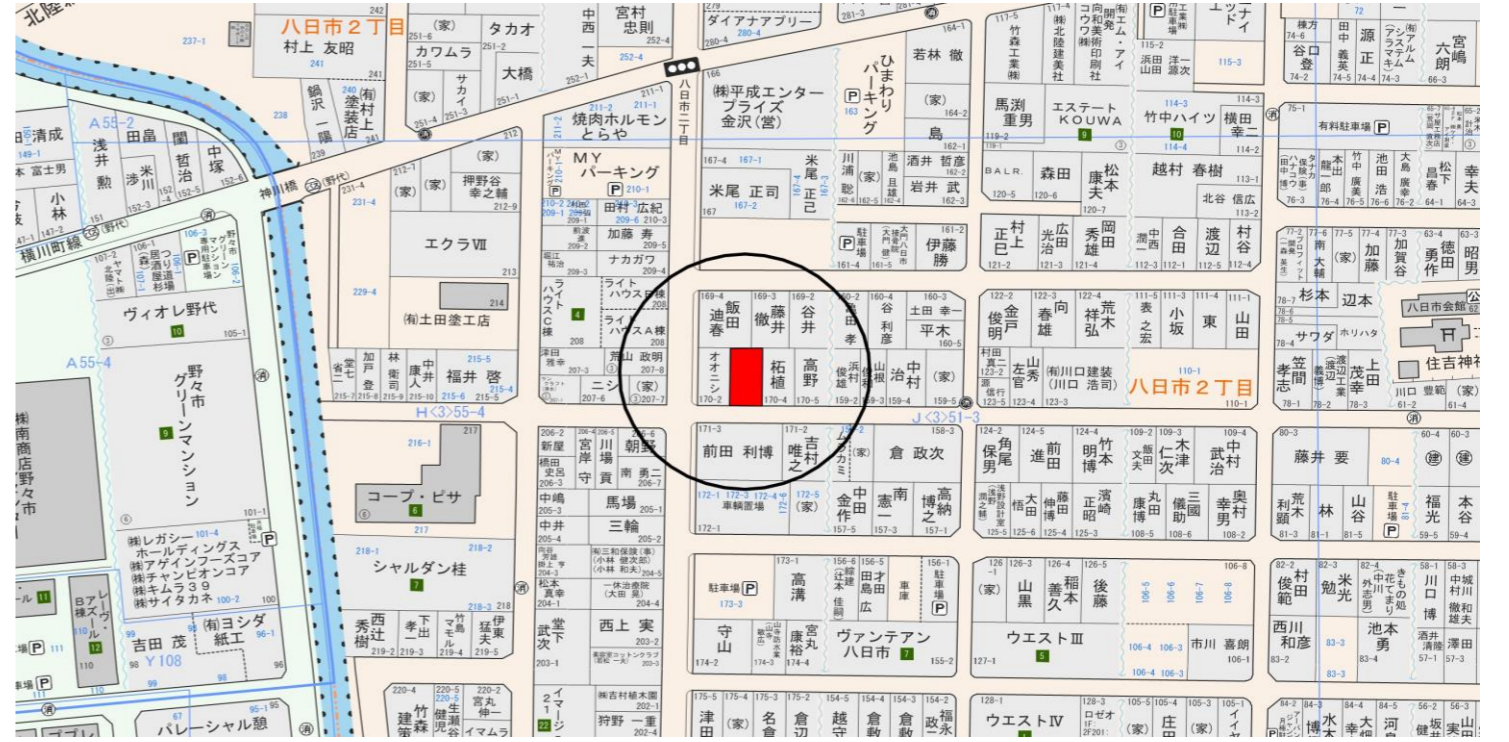


物件案内書 (土地/建物)

No 202223

種目	一戸建	中古	現況	居住中	物件状態	公開中		
価格	4,280万円		内消費税	内負担金		万円		
所在地	金沢市 八日市2丁目170番地3			小学校				
				中学校				
建物名				都市計画	市街化区域			
所在地備考				用途地域	第一種住居地域			
最寄の交通機関	IRいしかわ	野々市	駅	最寄施設	ファミリーマート野々市野代店			
	バス停	徒歩	9分		より	350m		
土地	面積	公簿	143.29 m ²	43.35 坪	土地権利	所有権		
	建/容	建ぺい率	60%	容積率	200%	契約残存期間		
地目	宅地	条件等			借地料	円/月		
道路	角地	方角	幅員	接道の長さ	公道私道	舗装	位置指定	私道負担面積
		道路1	南	6.00 m	8.48 m	公道		m ²
		道路2		m	m	公道		m ²
建物/設備	面積	105.97 m ²	バルコニー		駐車台数	3台		
	建築年月	2019年	建築確認番号		電気	オール電化	ガス	
	構造	木造			飲水	公営	排水	下水道
	間取	4LDK	引込状況		トイレ	温水洗浄便座	給湯	
その他	間取内訳	1階: LDK約17帖/和室約4.5帖/洗面/浴室/トイレ 2階: 洋室約8帖+ウォークインクローゼット/洋室約5.2帖/洋室約5.2帖/トイレ						
	引渡日	相談	建物状況調査	実施日	報告書			
	特徴	■太陽光設置済み ■駐車3台(カーポート付き)		リフォーム	内装	外装		
備考	<ul style="list-style-type: none"> ■人気エリアに築浅物件の登場です ■リビング広々17帖! ■豊富な収納スペース(ウォークインクローゼット、シューズクローク、床下収納) ■IHクッキングヒーター付きのシステムキッチン、食器洗浄機付き ■押野小学校まで徒歩約7分、西南部中学校まで徒歩約14分 ■徒歩10分圏内にスーパー、コンビニ、ドラッグストアあり 							



(公社) 石川県宅地建物取引業協会会員、北陸不動産公正取引協議会加盟事業者

登録業者	つなぐ不動産(株) 〒921-8011 金沢市入江2丁目169番地 TEL 076-225-4927 FAX 076-225-4926	免許番号	石川県知事 (2) 第4219号	報酬額	分かれ	取引態様	専任
------	--	------	---------------------	-----	-----	------	----

広告の有効期限 2024年04月04日