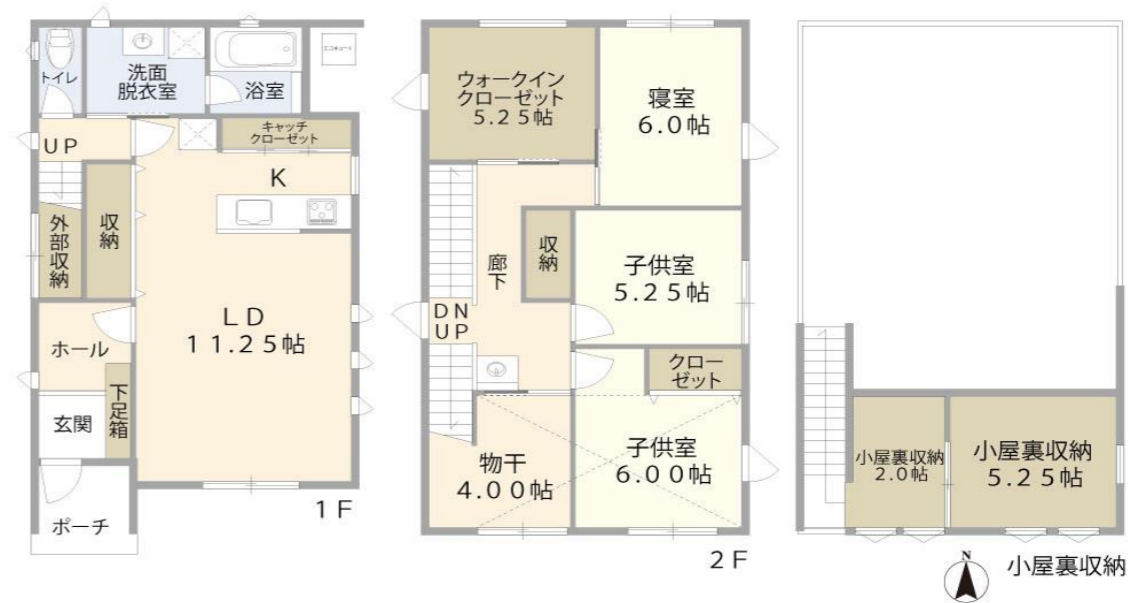
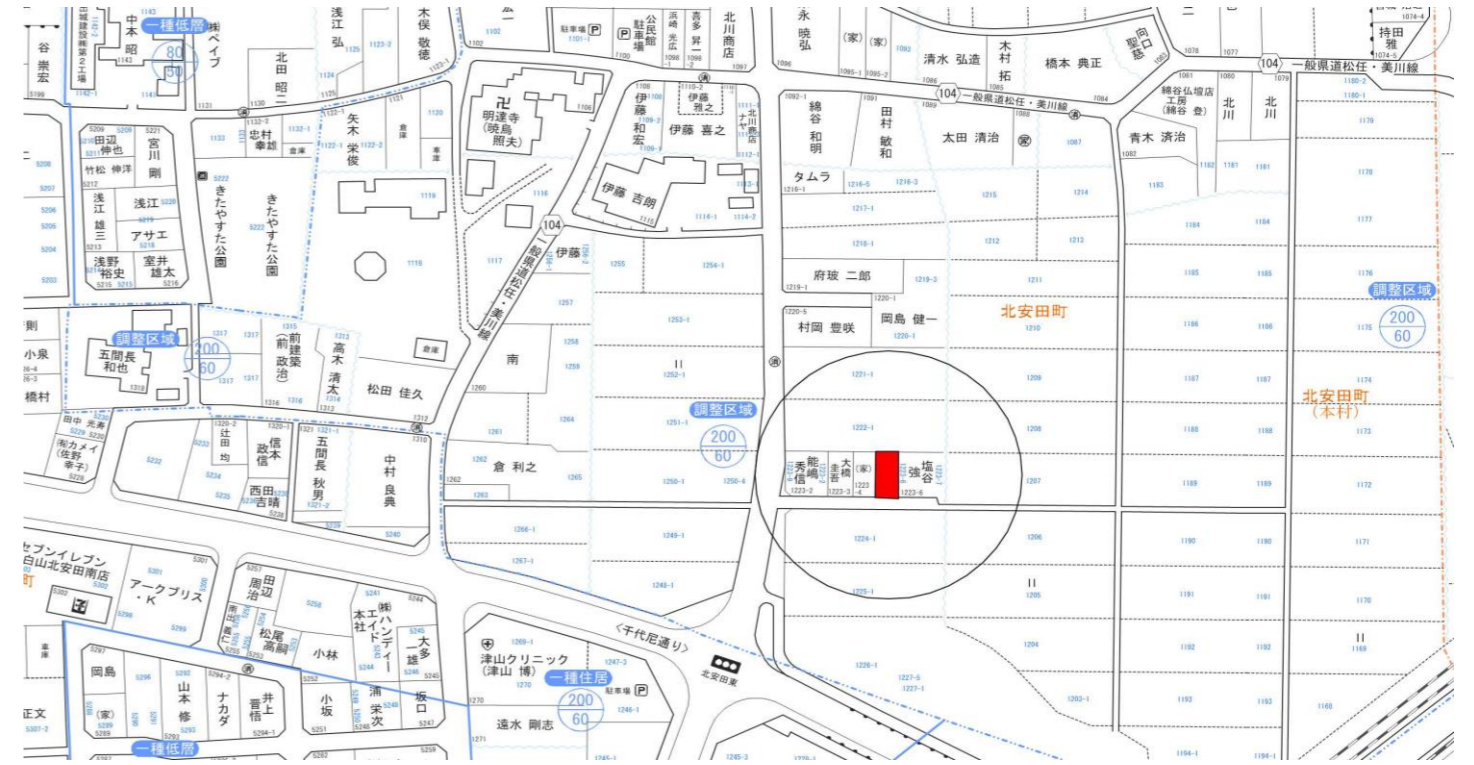


# 物件案内書 (土地/建物)

No 202223

種 目	一戸建	中古	現 況	居住中	物件状態	公開中			
価 格	3,500 万円		内消費税	万円	内負担金	万円			
所 在 地	白山市北安田町 1223番地5				小学校	蕪城小学校			
					中学校	北星中学校			
建 物 名			都市計画	市街化調整区域					
所在地備考			用途地域						
最寄の交通機関	IRいしかわ鉄道 西松任 駅		最寄施設	セブンイレブン白山北安田南店					
	バス停			より 320 m					
土地	面積	公簿 106.26 m <sup>2</sup>	坪	32.14	土地権利	所有権			
	建/容	建ぺい率 60 %	容積率	200 %	契約残存期間				
	地 目	宅地	条件等		借地料	円/月			
道路	角地	方角	幅員	接道の長さ	公道私道	舗装	位置指定	私道負担面積	
		道路1	南	6.30 m	7.45 m	私道		あり	m <sup>2</sup>
		道路2			m	m			m <sup>2</sup>
建物/設備	面積	114.68 m <sup>2</sup>	バルコニー	m <sup>2</sup>	駐車台数	3台			
	建築年月	2018/7	建築確認番号		電 気	オール電化	ガ ス		
	構 造	木造		飲 水	公営	排 水	下水道		
		地上	階	地下	階	トイレ	温水洗浄便座	給 湯	
	間 取	3LDK	引込状況		エレベーター	基	冷暖房		
間取内訳	1階 LDK約11.25帖/洗面/浴室/トイレ/ 2階 洋室約6帖/洋室約5.25帖/洋室約6帖/WIC約5.25帖/サンルーム								
その他	引渡日	相談		建物状況調査	実施日	報告書			
	特 徴	■オール電化 ■駐車3台可 (カーポート)		リフォーム	内装	外装			
		年月	年月						
備 考	<ul style="list-style-type: none"> <li>■屋根裏物置は作業スペースとしてもご利用頂けます。</li> <li>■サンルームやウォークインクローゼット付きで洗濯物や衣類の収納にも困りません！</li> <li>■西松任駅やスーパー、コンビニが近く生活に便利な立地です！</li> </ul>								



(公社) 石川県宅地建物取引業協会会員、北陸不動産公正取引協議会加盟事業者

登録業者	つなぐ不動産 (株)	免許番号	石川県知事 (2) 第4219号	報酬額	分かれ	取引態様	仲介
	〒921-8011						
	金沢市入江2丁目169番地						
	TEL 076-225-4927 FAX 076-225-4926						

広告の有効期限 2024年04月04日