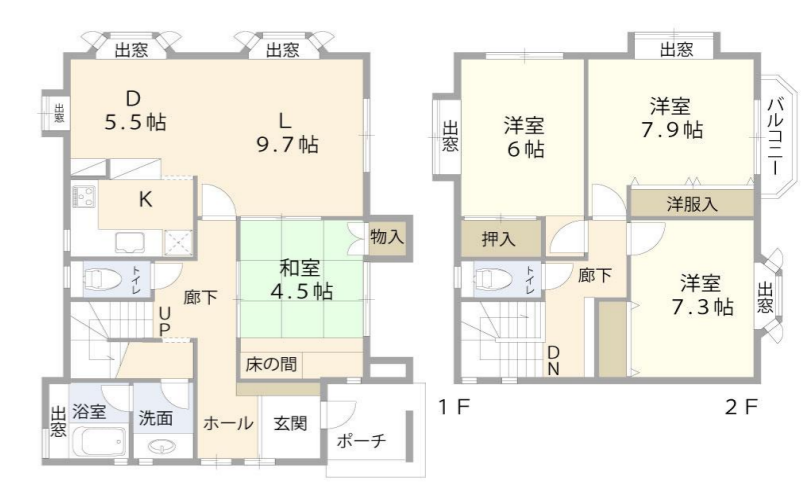


# 物件案内書 (土地/建物)

No 172441

種 目	一戸建	中古	現 況	空家	物件状態	公開			
価 格	1,290 万円		内消費税	万円	内負担金	万円			
所在地	河北郡内灘町字千鳥台三丁目187番地				小学校	清湖小学校			
					中学校	内灘中学校			
建物名			都市計画	市街化区域					
所在地備考			用途地域	1種低層					
最寄の交通機関	北陸鉄道浅野川線 内灘 駅		最寄施設	金沢医科大学病院					
	バス停 内灘高校前			より 400 m					
土地	面積	公簿 196.04 m <sup>2</sup>	59.30 坪	土地権利	所有権				
	建/容	建ぺい率 50 %	容積率 80 %	契約残存期間					
	地目	宅地	条件等	現況渡し	借地料	円/月			
道路	一方路	方角	幅員	接道の長さ	公道私道	舗装	位置指定	私道負担面積	
		道路1	南西	6.00 m	10.80 m	公道			m <sup>2</sup>
		道路2			m	m			m <sup>2</sup>
建物/設備	面積	125.00 m <sup>2</sup>	バルコニー	m <sup>2</sup>	駐車台数	2台			
	建築年月	1988年2月	建築確認番号		電気	有り	ガス LP		
	構造	木造			飲 水	公営	排 水 公営		
	間 取	4LDK	引込状況	引込済	エレベーター	基	冷暖房		
	間取内訳	1F: LDK約15.2帖/和室約4.5帖/洗面/浴室/トイレ 2F: 洋室約7.9帖/洋室約7.3帖/洋室約6帖/トイレ/バルコニー							
その他	引渡日	相談		建物状況調査	実施日	報告書			
	特 徴	・ 駐車場2台可能 ・ 庭スペース有り ・ 玄関風除室付		リフォーム	内装	外装			
	備 考	◎4LDK+駐車2台可能 ◎和室+バルコニー+庭あり! ◎スーパー、病院まで徒歩圏内 ◎玄関風除室付き ◎月々3.8万円~お住い可能							



(公社) 石川県宅地建物取引業協会会員、北陸不動産公正取引協議会加盟事業者

取扱店	つなぐ不動産 (株) 〒921-8011 金沢市入江2丁目169番地 TEL 076-225-4927 FAX 076-225-4926	免許番号	石川県知事 (1) 第4219号	報酬額	分かれ	取引態様	専任
-----	---	------	---------------------	-----	-----	------	----

広告の有効期限