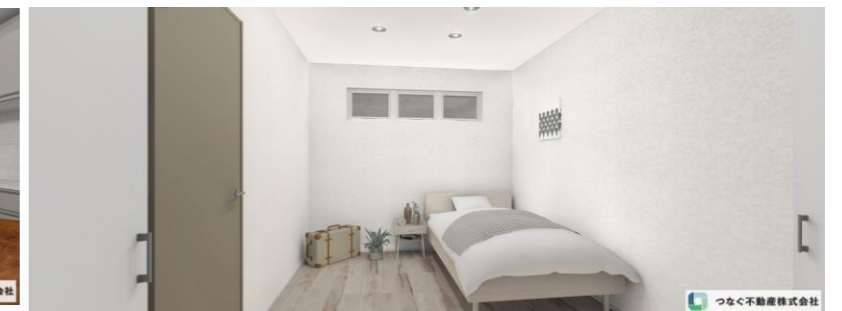
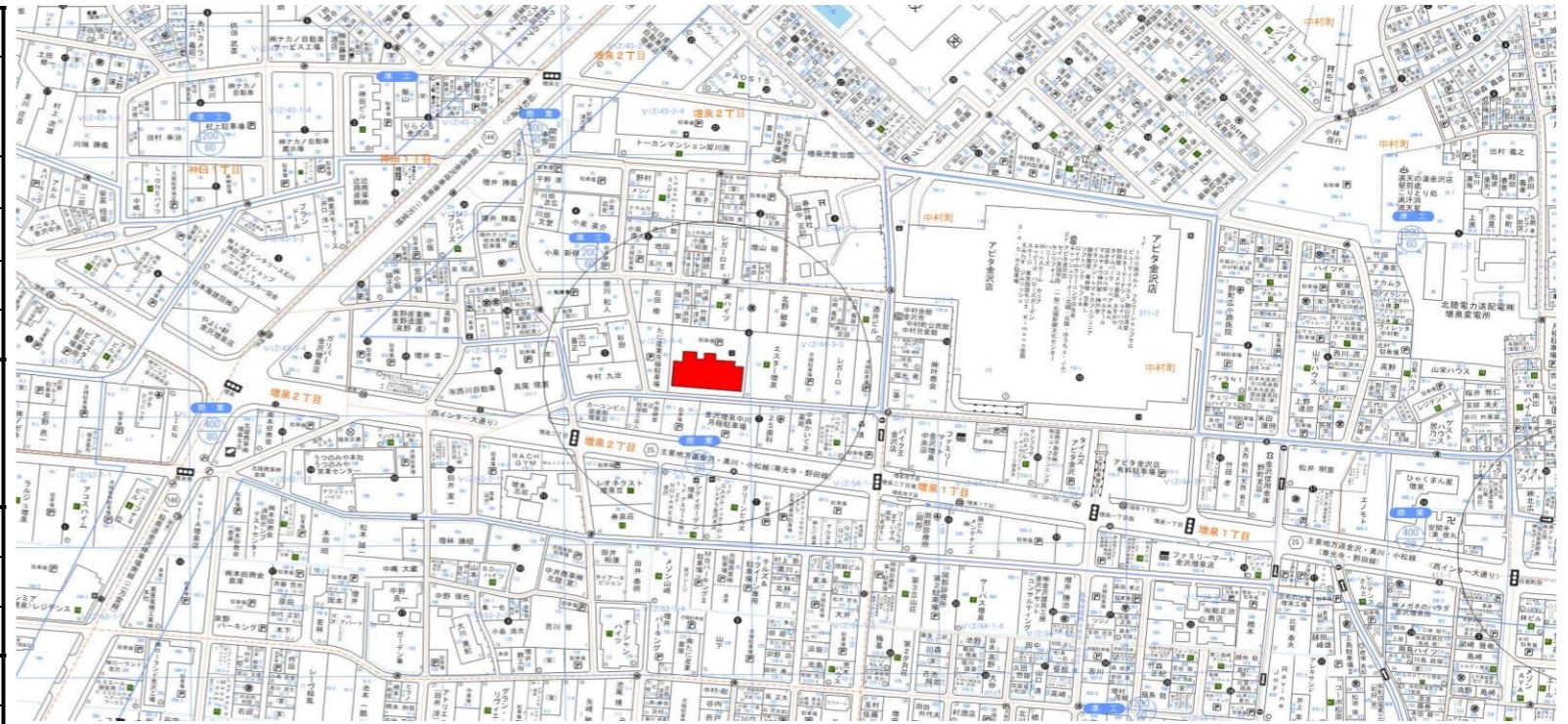


物件案内書 (マンション)

No 209975

種 目	分譲マンション (区分所有) 中古		現 況	空家	物件状態	公開		
価 格	1,980 万円		内消費税	万円	内負担金	万円		
所 在 地	金沢市増泉2丁目57番地1			小学校	中村町小学校			
建 物 名	ダイアパレス増泉		部屋番号	502	中学校	泉中学校		
所在地備考			都市計画	市街化区域				
			用途地域	準工業				
最寄の交通機関	北陸鉄道石川線 野町 駅		最寄施設	ファミリーマート金沢増泉店				
	バス停 増泉1丁目			より 320 m				
土地	面積	公簿 1459.67 m ² 441.55 坪	土地権利	所有権				
	敷地権割合		契約残存期間					
道路	地 目	宅地	条件等	現況渡し	借地料	円/月		
	一方路	方角	幅員	接道の長さ	公道私道	舗装	位置指定	私道負担面積
		道路1	南	5.00 m	40.00 m	公道		m ²
道路2			m	m			m ²	
建物/設備	専有面積	壁芯 74.19 m ²	バルコニー 7.68 m ²	主要採光面	南			
	建築年月	1994/2	建築確認番号	電 気	有り	ガ ス	都市	
	構 造	SRC		飲 水	公営	排 水	無し	
		地上	8 階	地下	階	トイレ	温水洗浄便座	給 湯
	間 取	2LDK	所在階数	5 階部分	エレベーター	1 基	冷暖房	
間取内訳	LDK約16.9帖/洋室約5.8帖/洋室約5.6帖/洗面/浴室/トイレ/バルコニー							
その他	引 渡 日	相談		建物状況調査	実施日	報告書		
	特 徴	人気の金沢中心部立地 フルリノベーションマンション			リフォーム	内装	外装	
					年月	年月		
備 考	◎バルコニー南向き、5階からの眺望は抜けがあり気持ちが良いです！ ◎近隣商業施設充実！ ◎小学校徒歩圏内 ◎子育てしやすい環境です！							
マンション	管理方式	全部委託	管理形態	日勤管理	管理費	11,600 円	積立金	9,280 円
	駐車台数	台	駐車場		駐車料	9,000 円	町 費	円
	月額合計	29,880 円				円		円



(公社) 石川県宅地建物取引業協会会員、北陸不動産公正取引協議会加盟事業者

取扱店	つなぐ不動産 (株)		免許番号	石川県知事 (2) 第4219号	報酬額	分かれ	取引態様	専任
	〒921-8011 金沢市入江2丁目169番地							
TEL 076-225-4927		FAX 076-225-4926						

広告の有効期限