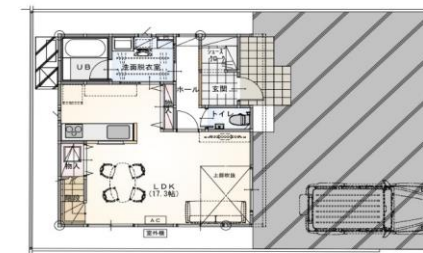
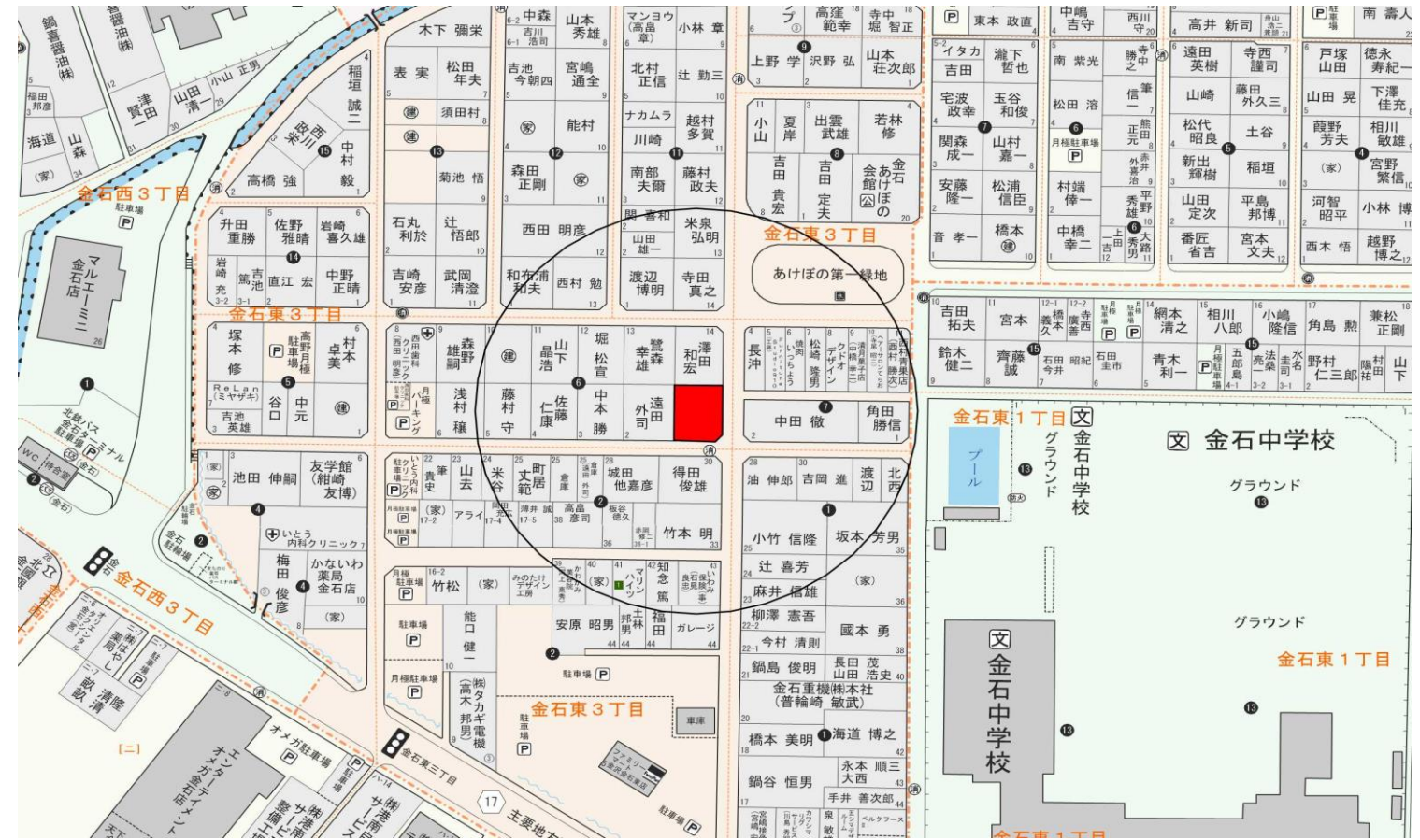


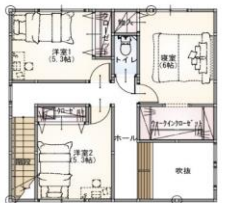
# 物件案内書 (土地/建物)

No

種 目	一戸建	新築	現 況	建築中	物件状態	公開中				
価 格	3,334 万円		内消費税	万円	内負担金	44 万円				
所在地	金沢市金石東3丁目 109番1			小学校	金石町小学校					
				中学校	金石中学校					
建物名	金沢市金石東3丁目 A棟 新築戸建		都市計画	市街化区域						
所在地備考			用途地域	1種住居						
最寄の交通機関	IRいしかわ鉄道 金沢 駅		最寄施設	スギ薬局金石店 より 164 m						
	バス停 金石 下車 徒歩 4 分									
土地	面積	公簿 130.71 m <sup>2</sup>	39.54 坪	土地権利	所有権					
	建/容	建 <sup>レ</sup> イ率 60 %	容積率 200 %	契約残存期間						
	地 目	宅地	条件等	借地料	円/月					
道路	一方路	方角	幅員	接道の長さ	公道私道	舗装	位置指定	私道負担面積		
		道路1	東	6.96 m	9.00 m	公道	あり		m <sup>2</sup>	
		道路2		m	m				m <sup>2</sup>	
建物/設備	面積	105.66 m <sup>2</sup>	バルコニー	m <sup>2</sup>	駐車台数	3 台				
	建築年月	2025/3	建築確認番号	第1KJC24-0865号	電 気	あり	ガ ス	-		
	構 造	木造	地上	2 階	地下	階	トイレ	温水洗浄便座	給 湯	-
	間 取	3SLDK	引込状況	引込済	エレベーター	基	冷暖房			
	間取内訳	1階：LDK約17.3帖/キッチン/洗面脱衣室/風呂/トイレ/玄関 2階：寝室約6帖/洋室約5.3帖/洋室約5.3帖/トイレ/WIC								
その他	引渡日	相談		建物状況調査	実施日	報告書				
	特 徴	<ul style="list-style-type: none"> <li>■ オール電化</li> <li>■ 地震に強い構造</li> <li>■ 吹抜のある開放的なリビング</li> </ul>		リフォーム	内装	外装				
		年月	年月							
	備 考	<ul style="list-style-type: none"> <li>■ 上下水道負担金 (一括) 440,000円</li> <li>■ 吹抜があり、明るく開放的なリビングが魅力的です!</li> <li>■ 制震構造で地震に強く、安心して住むことができます!</li> <li>■ 近隣施設充実のため、生活のしやすい環境です!</li> </ul>								



1階 平面図 S:1/100



2階 平面図 S:1/100

(公社) 石川県宅地建物取引業協会会員、北陸不動産公正取引協議会加盟事業者

取扱店	つなぐ不動産 (株) 〒921-8011 金沢市入江2丁目169番地 TEL 076-225-4927 FAX 076-225-4926	免許番号	石川県知事 (2) 第4219号	報酬額	分かれ	取引態様	仲介
-----	---	------	---------------------	-----	-----	------	----

広告の有効期限