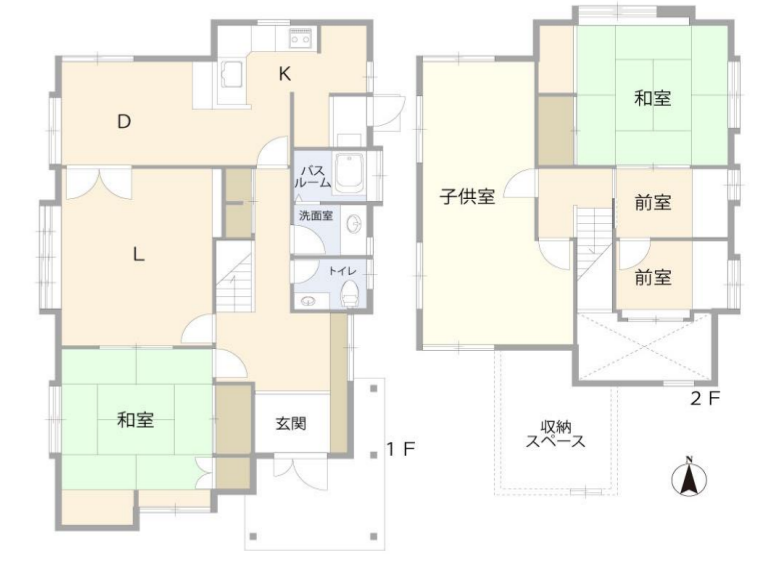


# 物件案内書 (土地/建物)

No 206026

種 目	一戸建	中古	現 況	空家	物件状態	公開中			
価 格	2,480 万円		内消費税	万円	内負担金	万円			
所在地	金沢市新保本2丁目 622番地			小学校	西南部小学校				
				中学校	西南部中学校				
建物名				都市計画	市街化区域				
所在地備考				用途地域	2種中高				
最寄の交通機関	I Rいしかわ鉄道 西金沢 駅		最寄施設	セブンイレブン金沢八日市5丁目店 より 600 m					
	バス停 新保本町 下車 徒歩 5 分								
土地	面積	公簿 191.74 m <sup>2</sup>	58.00 坪	土地権利	所有権				
	建/容	建ぺい率 60 %	容積率 200 %	契約残存期間					
	地 目	宅地	条件等	現況渡し	借地料	円/月			
道路	一方路	方角	幅員	接道の長さ	公道私道	舗装	位置指定	私道負担面積	
		道路1	南	6.00 m	10.20 m	公道			m <sup>2</sup>
		道路2			m	m			m <sup>2</sup>
建物/設備	面積	132.51 m <sup>2</sup>	バルコニー	m <sup>2</sup>	駐車台数	2 台			
	建築年月	1984/3	建築確認 番号		電 気	有り	ガ ス		
	構 造	木造			飲 水	公営	排 水	下水道	
	間 取	4LDK	引込状況	引込済	トイレ		給 湯		
	間取内訳	1階: LDK/和室/洗面/浴室/トイレ 2階: 和室/子供室/前室/前室							
その他	引渡日	相談		建物状況 調査	実施日	報告書			
	特 徴			リフォーム	内装	外装			
					年月	年月			
備 考	<ul style="list-style-type: none"> <li>■ニューハウス工業様の40年前の元モデルハウス</li> <li>■ゆったりとした間取</li> <li>■和と洋が混ざった作り</li> <li>■築年数は経っていますがまだまだお住まいいただけます。</li> </ul>								



(公社) 石川県宅地建物取引業協会会員、北陸不動産公正取引協議会加盟事業者

取扱店	つなぐ不動産 (株)		免許番号	石川県知事 (2) 第4219号	報酬額	分かれ	取引態様	仲介
	〒921-8011							
	金沢市入江2丁目169番地							
TEL 076-225-4927		FAX 076-225-4926						

広告の有効期限 2024年12月15日