



・【水回り】:2024年03月 キッチン・浴室・トイレ・洗面・【内装】:2024年03月 壁・天井・床・全室クロス・建具・【リノベーション】:2024年03月 フルリノベーション、間取り変更

※図面と現況に相違がある場合は現況を優先とします。なお売却済の場合はあしからずご了承ください。

設備・特記  
公共下水・オール電化・公営水道・下水道・コンロ三口・システムキッチン・食器洗浄乾燥機・カウンターキッチン・浄水器・IHクッキングヒーター・給湯・ユニットバス・温水洗浄便座・浴室乾燥機・トイレ・B/T別室・追焚機能・室内物干機・洗面所独立・室内洗濯機置場・火災警報器/報知機・モニターインターホン・全居室6畳以上・LDK18畳以上・全室フローリング・玄関収納・シューズボックス・クローゼット3箇所・全居室収納・ウォークインクローゼット・収納スペース・サンルーム・バルコニー・平面駐車場・エレベーター2基  
小学校徒歩10分以内・総合病院徒歩10分以内・駅まで平坦・始発駅・融雪装置・整備された歩道・市街地が近い・都市近郊・陽当たり良好・通風良好・眺望良好・外観タイル張・ペット相談



外観写真

パークサイト玉川

間取 2LDK+S 価格 2,280 万円

所在地 石川県金沢市芳斉1丁目182番地1 908号室

交通 北陸新幹線 金沢駅 徒歩10分(約800m)

部屋  
専有面積 壁芯 89.89㎡ 所在階 11階建/9階部分  
バルコニー 南向5.55㎡  
権利 所有権

建物  
総戸数 121戸 面積 敷地:3630.57㎡ 建築:1448.45㎡  
築年 1984年(昭和59年)12月築 構造 RC(一部 SRC)  
施工会社 (株)竹中工務店・真柄建設(株)

管理  
管理会社 TEO TORIATTE株式会社  
管理形態 全部委託 管理方式 日勤管理  
管理費 11,240円/月 修繕費 3,780円/月

法令制限  
建ぺい率 80% 容積率 300%  
都市計画 市街化区域 用途地域 近隣商業  
規制

駐車場 空無

小学校 中央小学校 徒歩7分(約550m)

中学校 長町中学校 徒歩8分(約600m)

現況 空 引渡 相談

備考  
物件おすすめポイント  
デザイナー設計で明るく開放的な空間を演出！  
2SLDK+LDK約18.9帖  
月々約5.9万円～お住まい可能！  
金沢駅や商業エリアまで徒歩圏内でアクセス良好！  
周辺環境  
セブンイレブン金沢中央郵便局前店まで徒歩約4分  
スギ薬局金沢昭和町店まで徒歩約5分  
マルエー元菊店まで徒歩約13分  
リフォーム歴  
2024年3月 フルリノベーション物件

つなく不動産株式会社

HOUSEDO ハウストゥ 金沢入江

石川県金沢市入江2丁目169



0120-289-279

TEL:076-225-4927

FAX:076-225-4926



物件番号

03864179

一般

物件画像



広々としたLDKは居心地の良さにこだわりました！



まちなか好立地のフルリノベーション物件です！



広々とした洋室にはウォークインクローゼットを完備しています！



キッチンには浄水器、食洗器を完備しています！



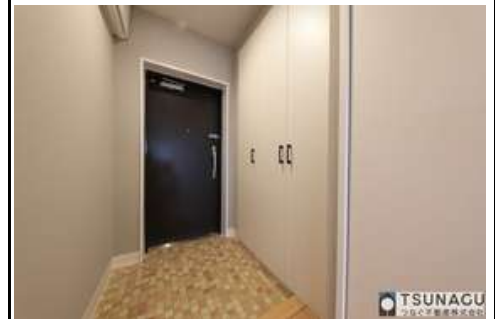
フルリノベーションで水回り設備を一新しています！



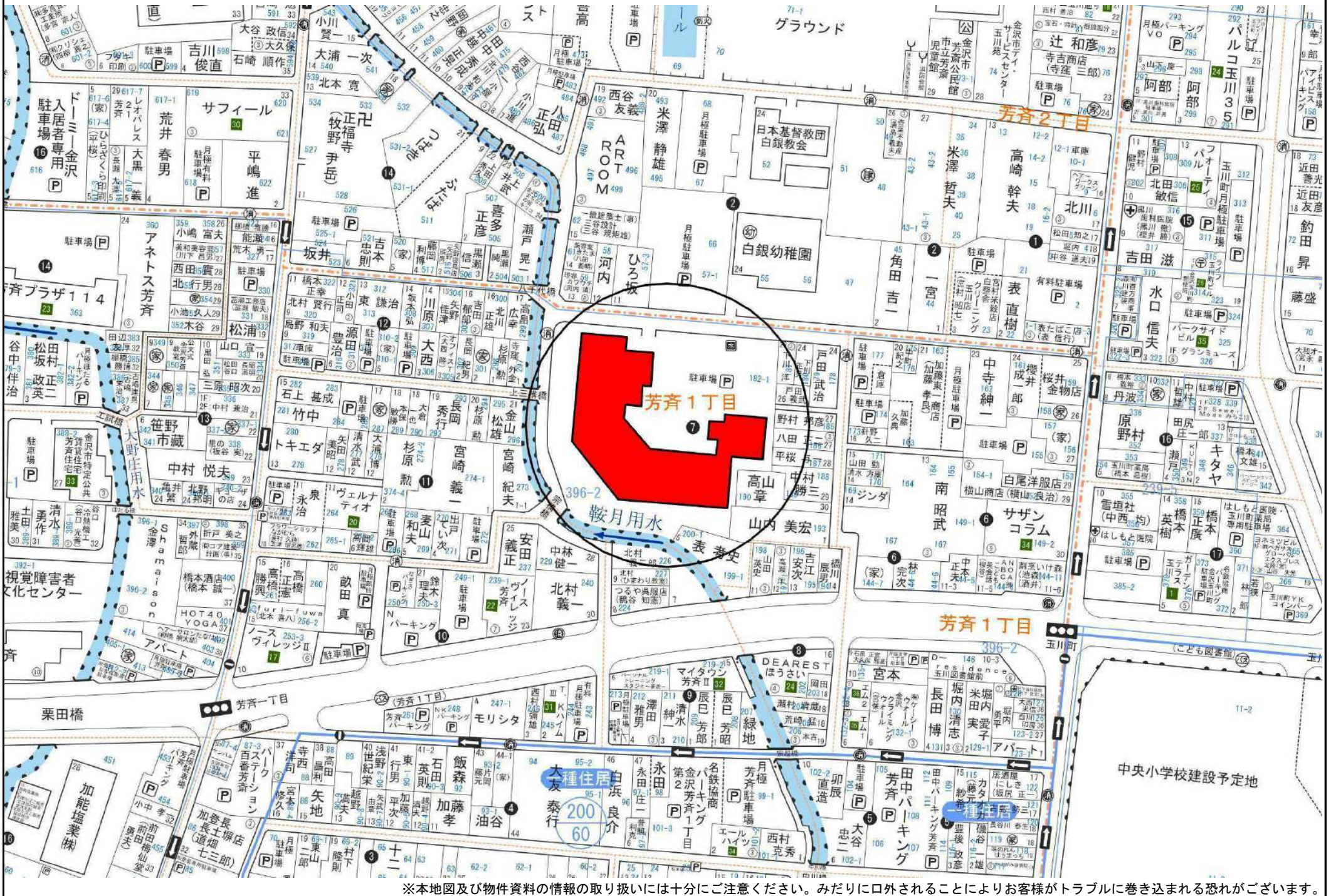
浴室は換気乾燥機付きで明るい配色です！



トイレは節水型でお手入れも楽々です！



玄関には大型収納があり、収納量も豊富です！



※本地図及び物件資料の情報の取り扱いには十分にご注意ください。みだりに口外されることによりお客様がトラブルに巻き込まれる恐れがございます。