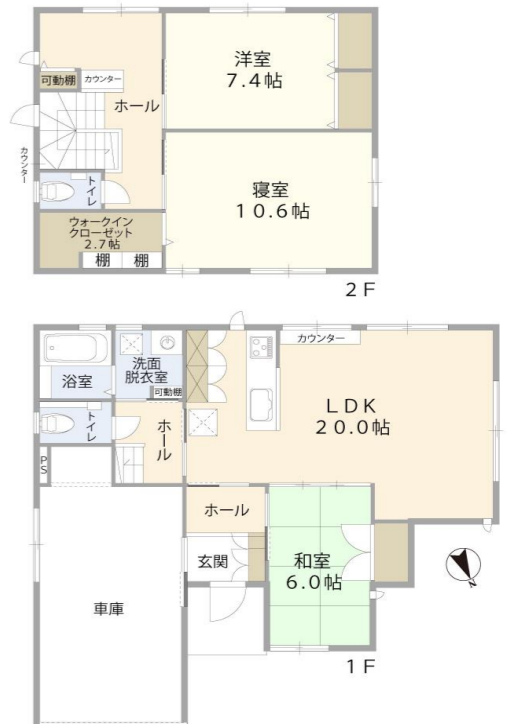


物件案内書 (土地/建物)

No 202778

種 目	一戸建	中古	現 況	居住中	物件状態	公開中			
価 格	3,900 万円		内消費税	万円	内負担金	万円			
所在地	金沢市松村4丁目 266番4			小学校	大徳小学校				
				中学校	大徳中学校				
建物名	金沢市松村4丁目 中古戸建			都市計画	市街化区域				
所在地備考				用途地域	2種中高				
最寄の交通機関	I Rいしかわ鉄道 金沢 駅			最寄施設	ファミリーマート金沢松村三丁目店				
	バス停 松村四丁目 下車 徒歩 3 分				より 270 m				
土地	面積	公簿 165.04 m ²	49.92 坪	土地権利	所有権				
	建/容	建ぺい率 60 %	容積率 200 %	契約残存期間					
地 目	宅地	条件等	現況渡し	借地料	円/月				
道路	角地	方角	幅員	接道の長さ	公道私道	舗装	位置指定	私道負担面積	
		道路1	西	13.00 m	13.80 m	公道			m ²
		道路2	北	16.00 m	9.26 m	公道			m ²
建物/設備	面積	136.30 m ²	バルコニー	m ²	駐車台数	2台			
	建築年月	2016/1	建築確認番号		電 気	有り	ガ ス		
	構 造	木造			飲 水	公営	排 水	下水道	
	間 取	3LDK	引込状況	引込済	トイレ	温水洗浄便座	給 湯		
	間取内訳	1階：LDK約20.0帖/和室約6.0帖/洗面/浴室/トイレ 2階：洋室約10.6帖+WIC約2.7帖/洋室約7.4帖/トイレ							
その他	引渡日	2025年11月以降			建物状況調査	実施日	報告書		
	特 徴	駐車場2台分 (車庫) オール電化			リフォーム	内装	外装		
						年月	年月		
備 考	<ul style="list-style-type: none"> ■ニューハウス工業施工の築浅物件 ■人気の松村区画整理地内の角地 ■小学校・中学校が徒歩15分圏内 ■スーパー・コンビニ・ドラッグストア・病院・バス停が徒歩10分圏内 ■前面道路が広く歩道もあるので解放感があります。 ■車・バイク好きには嬉しいガレージ付き ■月々102,102円でお住まい可能 (35年返済・金利：0.55%の場合) 								



(公社) 石川県宅地建物取引業協会会員、北陸不動産公正取引協議会加盟事業者

登録業者	つなぐ不動産 (株) 〒921-8011 金沢市入江2丁目169番地 TEL 076-225-4927 FAX 076-225-4926	免許番号	石川県知事 (2) 第4219号	報酬額	分かれ	取引態様	専任
------	---	------	---------------------	-----	-----	------	----

広告の有効期限 2024年11月26日