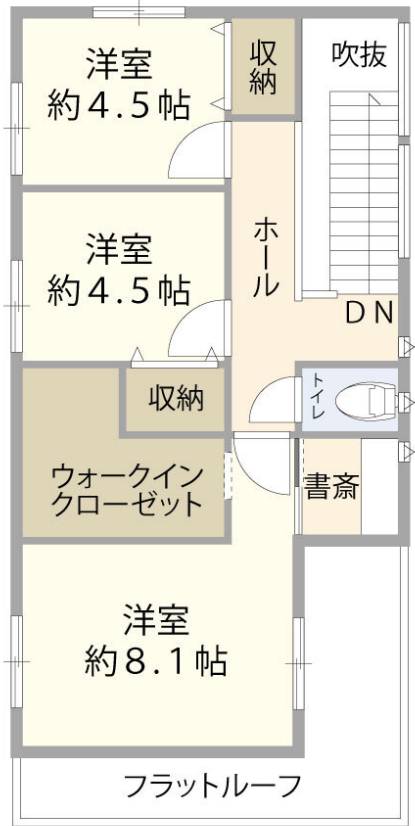




1 F



2 F

※図面と現況に相違がある場合は現況を優先とします。なお売却済の場合はあしからずご了承ください。

**設備・特記**  
 集中浄化槽・オール電化・公営水道・浄化槽・電気・コンロ三口・食器洗浄乾燥機・カウンターキッチン・浄水器・IHクッキングヒーター・浴室暖房・浴室に窓・オートバス・ユニットバス・トイレ2箇所・温水洗浄便座・浴室乾燥機・トイレ・追焚機能・室外洗濯機置場・室内洗濯機置場・家電付・家具付・リビング階段・非接触型ICカードキー・モニター付インターホン・LDK20畳以上・全室フローリング・複層ガラス・シューズインクローク・全居室収納・ウォークインクローゼット・床下収納・南庭・サンルーム・庭  
 南向・整備された歩道・周辺交通量少なめ・緑豊かな住宅地・閑静な住宅街・山が見える・陽当たり良好・区画整理地内・整形地・平坦地・外壁サイディング



外観写真

つなく不動産株式会社

**HOUSEDO** ハウスドゥ 金沢入江

石川県金沢市入江2丁目169



0120-289-279

TEL:076-225-4927

FAX:076-225-4926

石川県知事(2)第4219号/(公社)石川県宅地建物取引業協会会員/(公社)全国宅地建物取引業保証協会会員/北陸不動産公正取引協議会加盟

金沢市太陽が丘 中止

間取 **3LDK+S** 価格 **3,480** 万円

所在地 石川県金沢市太陽が丘1丁目7-20-8

交通 北陸鉄道石川線 野町駅 車21分(約9.3km)

面積 公203㎡ (61.40坪)

私道 セットバック 無

土地 道路 西側(公道)幅 約6.0m 間口 約13.50m

地目 宅地 地勢 平坦

権利 所有権

建物 面積 延床 公106.75㎡ (32.29坪)

構造 木造(2階建)工法:軸組工法 主要採光:南向

築年 2019年(平成31年)03月築 建築基準

法令制限 建ぺい率 50% 容積率 80%

都市計画 市街化区域 用途地域 1種住居

規制

駐車場 なし

小学校 犀川小学校 徒歩55分(約4330m)

中学校 犀生中学校 徒歩58分(約4590m)

現況 居住中 引渡 相談

**備考**  
 物件おすすめポイント  
 築浅庭付き、ニューハウス工業施工注文住宅  
 家具・家電付き  
 WIC、シューズクローク、書斎付き  
 広々リビング約21.6帖！  
 月々約9.0万円～お住まい可能！  
 浄化槽処理 汚水処理代：1,980円/月 共益費：1,460円/月  
 金沢ケーブルTV加入必須  
 周辺環境  
 ゲンキー金沢田上店まで徒歩34分



物件番号

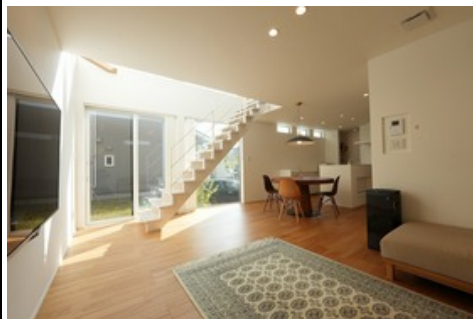
03598392

専任

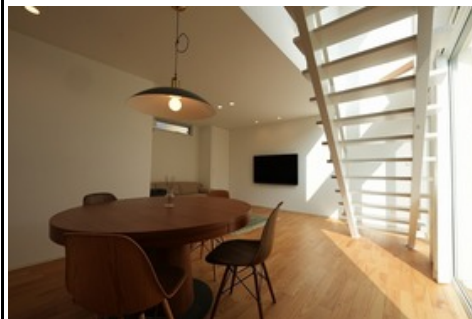
物件画像



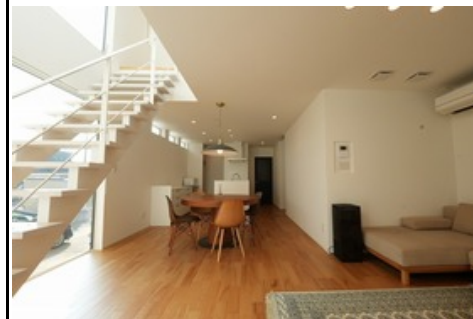
ニューハウス工業施工、注文住宅です。



リビング約21.6帖です、広々お使い頂けます。



リビング約21.6帖です、広々お使い頂けます。



リビング約21.6帖です、広々お使い頂けます。



リビング約21.6帖です、広々お使い頂けます。



キッチンスペースです、パナソニック製のシステムキッチンです。



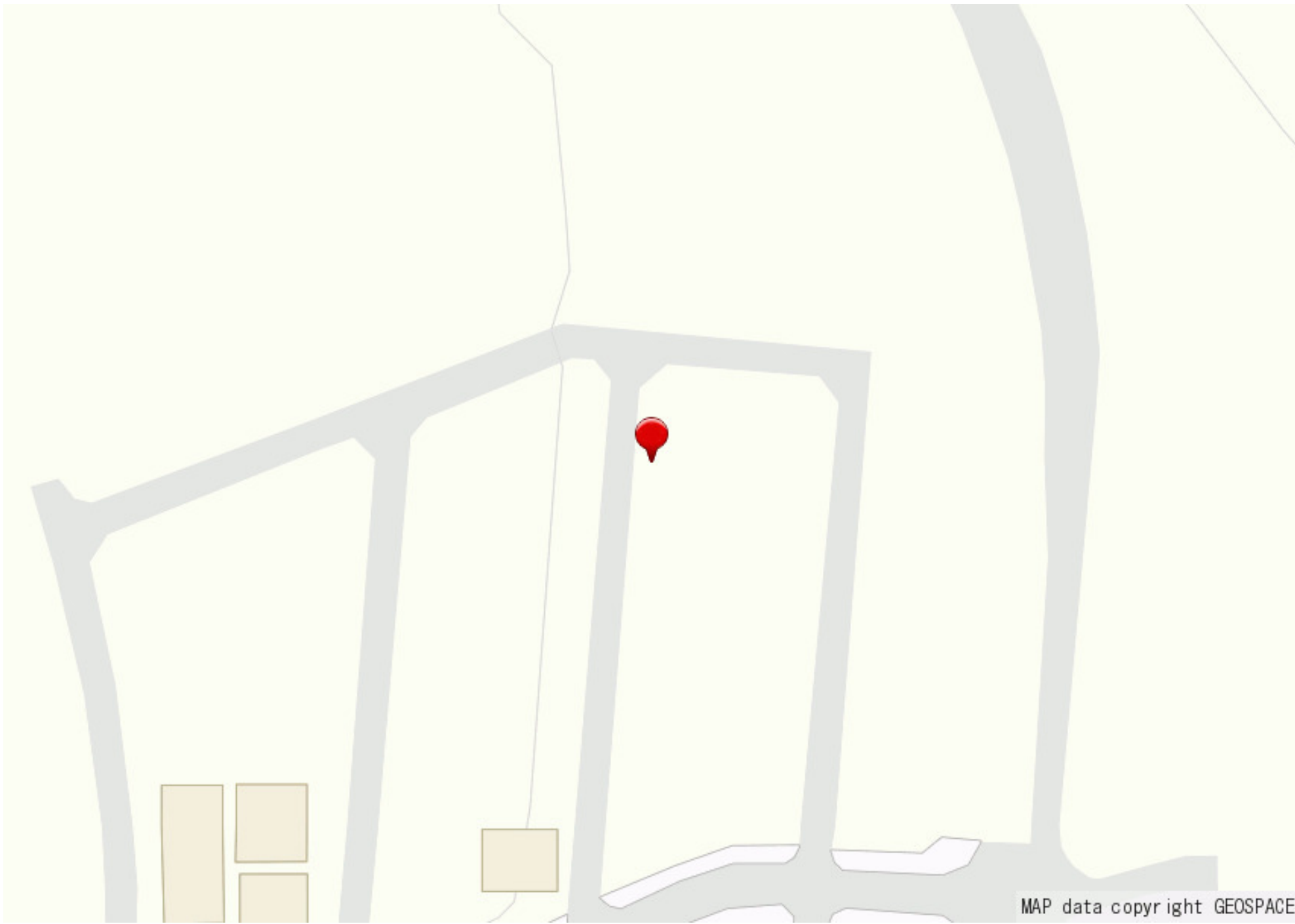
食器洗浄乾燥機付きです、使用感も少なくあるとうれしい設備です。



パナソニック製のワイドタイプのIHクッキングヒーター付です。

物件所在地

石川県金沢市太陽が丘 1丁目7-20-8



※本地図及び物件資料の情報の取り扱いには十分にご注意ください。みだりに口外されることによりお客様がトラブルに巻き込まれる恐れがございます。