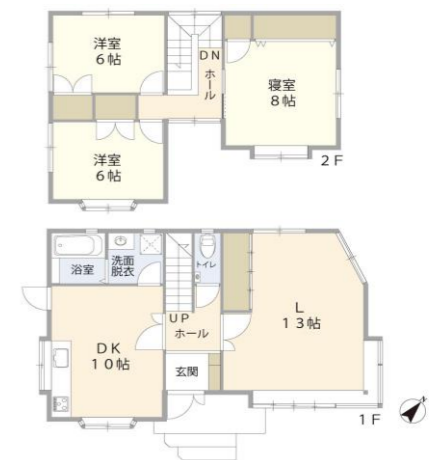


物件案内書 (土地/建物)

No 194442

種目	一戸建	中古	現況	空家	物件状態	公開中	
価格	2,870万円		内消費税	万円	内負担金	万円	
所在地	金沢市寺地2丁目 107番2			小学校	富樫		
				中学校	高尾台		
建物名	金沢市寺地2丁目 中古戸建		都市計画	市街化区域			
所在地備考	18番25号		用途地域	1種低層			
最寄の交通機関	北陸本線 金沢 駅		最寄施設	金沢有松病院			
	バス停 寺地			より 487m			
土地	面積	公簿 132.30 m ²	40.02 坪	土地権利	所有権		
	建/容	建ぺい率 50%	容積率 80%	契約残存期間			
地目	宅地	条件等		借地料	円/月		
道路	方角	幅員	接道の長さ	公道私道	舗装	位置指定	
	道路1	南西	6.00 m	15.80 m	公道	あり	なし
	道路2		m	m			
建物/設備	面積	103.50 m ²	バルコニー	m ²	駐車台数	2台	
	建築年月	1990/8	建築確認番号		電気	有り	ガス
	構造	木造			飲水	公営	排水
	間取	4DK	引込状況		トイレ	温水洗浄便座	給湯
	間取内訳	1F: DK約10帖/L約13帖/洗面/浴室/トイレ 2F: 洋室約8帖/洋室約6帖/洋室約6帖					
その他	引渡日	相談		建物状況調査	実施日	報告書	
	特徴	オール電化		リフォーム	内装	外装	
	備考	<ul style="list-style-type: none"> ■10年前に外壁リフォーム済 ■収納豊富(全居室収納あり、WIC) ■システムキッチン(食器洗浄乾燥機付き) ■リフォーム歴 【2023年2月】水廻り(キッチン、浴室、トイレ、洗面所、給排水管、給湯器) 【2023年2月】内装全面(床・建具・壁・天井) 玄関ドア、下駄箱、照明器具全室交換					



(公社) 石川県宅地建物取引業協会会員、北陸不動産公正取引協議会加盟事業者

取扱店	つなぐ不動産(株) 〒921-8011 金沢市入江2丁目169番地 TEL 076-225-4927 FAX 076-225-4926	免許番号	石川県知事 (2) 第4219号	報酬額	分かれ	取引態様	仲介
-----	--	------	---------------------	-----	-----	------	----

広告の有効期限 2023年09月10日