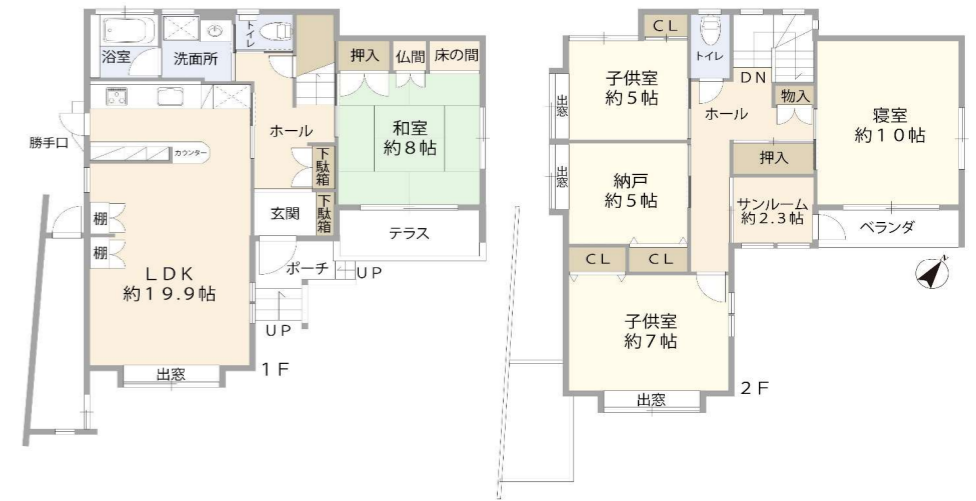
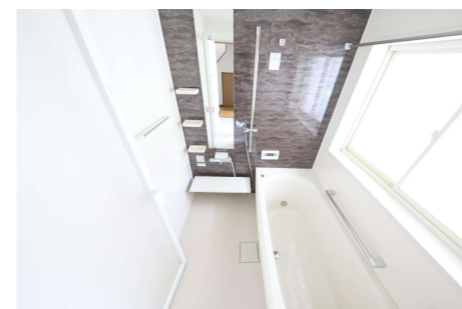


物件案内書 (土地/建物)

No 198561

種 目	一戸建	中古	現 況	空家	物件状態	公開中			
価 格	1,980 万円		内消費税	万円	内負担金	万円			
所在地	金沢市十一屋町 206番地2、216番地1			小学校	十一屋小学校				
				中学校	野田中学校				
建物名				都市計画	市街化区域				
所在地備考	住居表示：7番22-6号			用途地域	1種中高				
最寄の交通機関	北陸鉄道石川線		野町	最寄施設	セブンイレブン金沢平和町店				
	バス停		十一屋		下車 徒歩 1 分		より 300 m		
土地	面積	公簿	152.52 m ²	46.13 坪	土地権利	所有権			
	建/容	建ぺい率	60 %	容積率	200 %	契約残存期間			
地 目	宅地	条件等	現況渡し		借地料	円/月			
道路	一方路	方角	幅員	接道の長さ	公道私道	舗装	位置指定	私道負担面積	
		道路1	南東	5.00 m	12.00 m	公道	有り		m ²
		道路2		m	m				m ²
建物/設備	面積	145.69 m ²	バルコニー	有り	駐車台数	カーポート 2台分			
	建築年月	1995年8月	建築確認番号		電 気	有り	ガ ス	都市	
	構 造	木造			飲 水	公営	排 水	下水道	
	間 取	4SLDK	引込状況	引込済	トイレ	温水洗浄便座	給 湯		
	間取内訳	1F：LDK約19.9帖/和室約8帖/洗面所/浴室/トイレ 2F：寝室約10帖/洋室約7帖/洋室約5帖/納戸約5帖/サンルーム約2.3帖/トイレ/ベランダ							
その他	引渡日	相談			建物状況調査				
	特 徴	駐車場 2台分			リフォーム	実施日	報告書		
						内装	外装		
						風呂・トイレ入替/ クロス一部貼替	外壁修繕/ 西側サイディング貼替		
備 考	<ul style="list-style-type: none"> ■十一屋小学校まで徒歩2分 ■野田中学校まで徒歩6分 ■セブンイレブン金沢平和町店まで徒歩6分 ■金沢市立病院まで徒歩7分 								



(公社) 石川県宅地建物取引業協会会員、北陸不動産公正取引協議会加盟事業者

登録業者	つなぐ不動産 (株) 有松店 〒921-8161 金沢市有松3丁目3番30号 TEL 076-225-4927 FAX 076-225-4926	免許番号	石川県知事 (2) 第4219号	報酬額	分かれ	取引態様	一般
------	---	------	---------------------	-----	-----	------	----

広告の有効期限