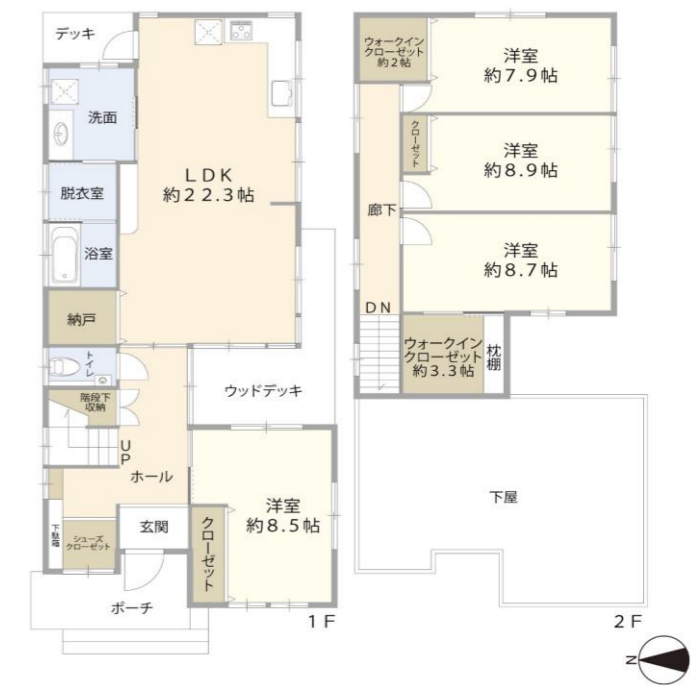
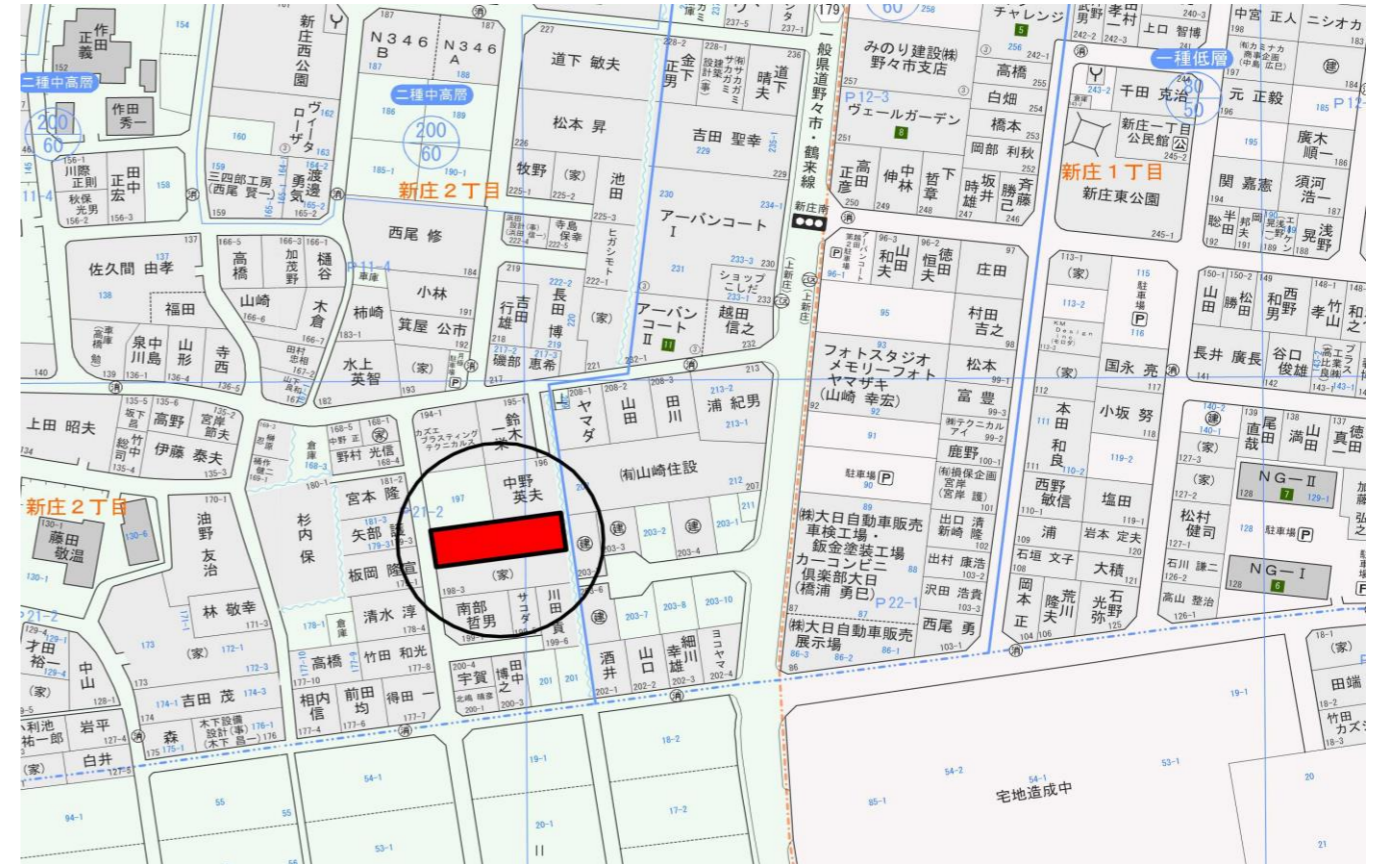


# 物件案内書 (土地/建物)

No 195474

種 目	一戸建	中古	現 況	居住中	物件状態	公開中			
価 格	3,280 万円		内消費税	万円	内負担金	万円			
所在地	野々市市新庄2丁目 198番地2			小学校	富陽小学校				
				中学校	野々市中学校				
建物名				都市計画	市街化区域				
所在地備考				用途地域	2種中高層住居				
最寄の交通機関	バス停 新庄南 下車 徒歩 4 分			最寄施設	イオン野々市南 より 640 m				
土地	面積	公簿 324.71 m <sup>2</sup>	98.22 坪	土地権利	所有権				
	建/容	建 <sup>レ</sup> イ率 60 %	容積率 200 %	契約残存期間					
	地 目	宅地	条件等	現況渡し	借地料	円/月			
道路	角地	方角	幅員	接道の長さ	公道私道	舗装	位置指定	私道負担面積	
		道路1	南	約6 m	約9.3 m	公道	有		m <sup>2</sup>
		道路2		m	m	公道			m <sup>2</sup>
建物/設備	面積	152.09 m <sup>2</sup>	バルコニー	m <sup>2</sup>	駐車台数	2 台			
	建築年月	2010/4/1	建築確認 番号		電 気	有り	ガ ス		
	構 造	木造			飲 水	公営	排 水	下水道	
	間 取	4LDK	引込状況	引込済	トイレ	温水洗浄便座	給 湯		
	間取内訳	1F: LDK約22.3帖/洋室約8.5帖/洗面/浴室/トイレ 2F: 洋室約7.9帖/洋室約8.9帖/洋室約8.7帖/WIC×2							
その他	引渡日	相談			建物状況 調査	済			
	特 徴	オール電化			リフォーム	実施日	報告書 有り		
					年月	年月			
備 考	<ul style="list-style-type: none"> <li>■山側環状へのアクセス良好、近隣には商業施設も多数ございます。</li> <li>■敷地面積98坪と広々しており、ガーデニングも楽しめます。</li> <li>■駐車3台以上可能 (カーポート)</li> <li>■全居室収納スペースあり (WIC、シューズクローク)</li> <li>■リフォーム歴 2023年 カーポート、給湯器ボイラー、浴室換気扇</li> </ul>								



(公社) 石川県宅地建物取引業協会会員、北陸不動産公正取引協議会加盟事業者

登録業者	つなぐ不動産 (株)	免許番号	石川県知事 (2) 第4219号	報酬額	分かれ	取引態様	専任
	〒921-8011 金沢市入江2丁目169番地 TEL 076-225-4927 FAX 076-225-4926						

広告の有効期限