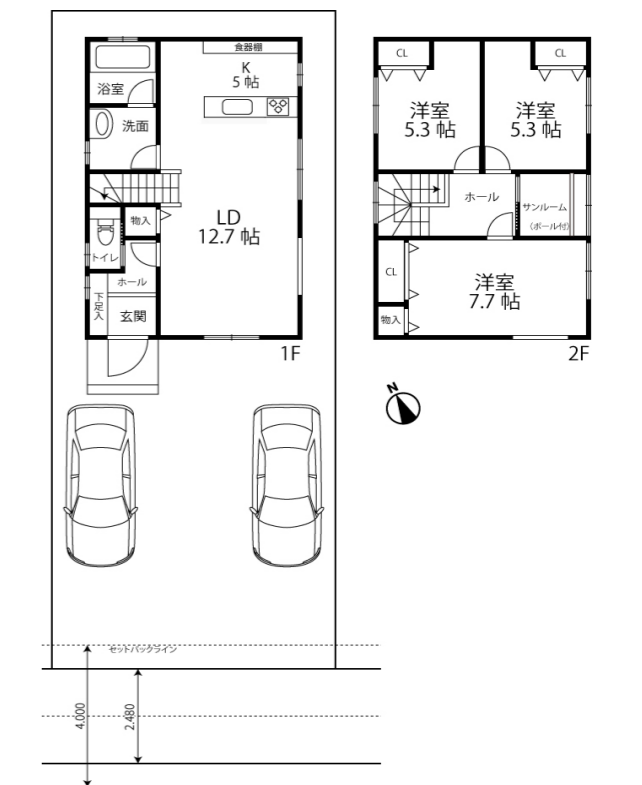
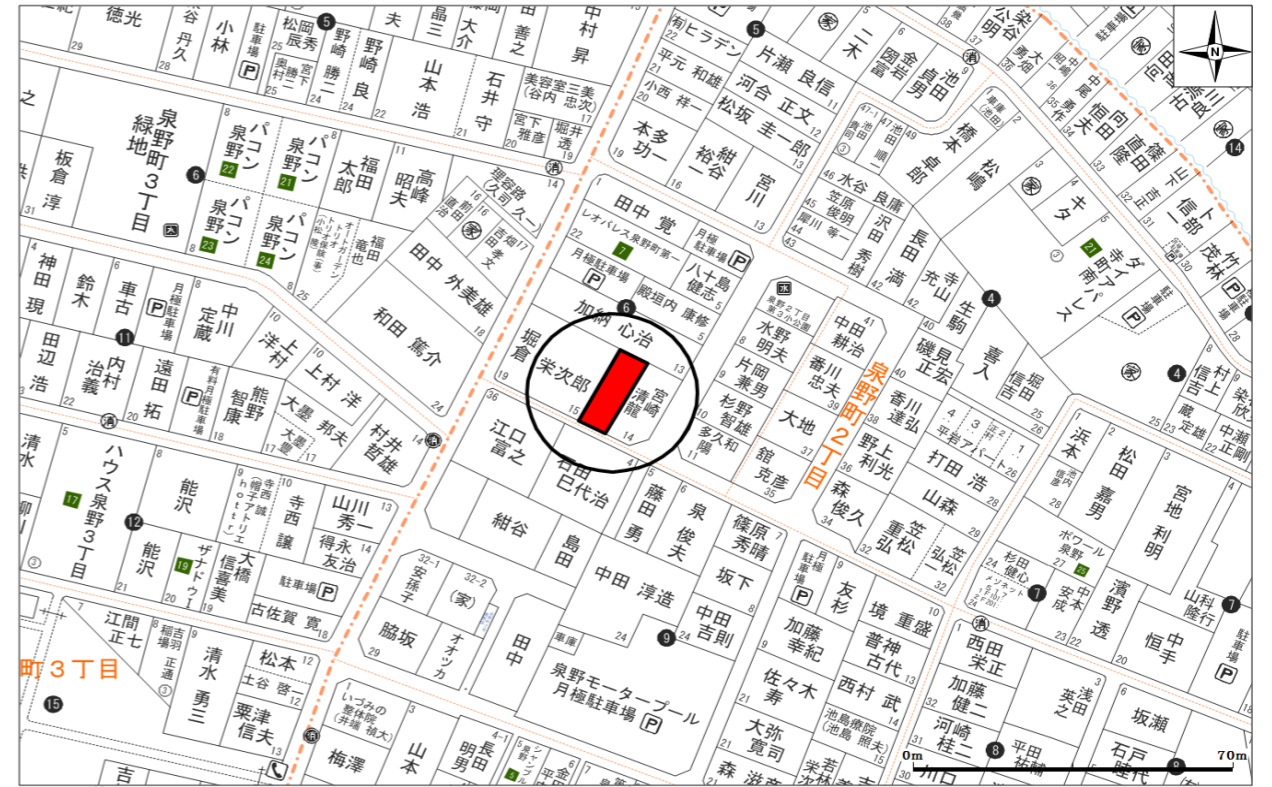


# 物件案内書 (土地/建物)

No 150187

種 目	一戸建	中古	現 況	空家	物件状態	公開中
価 格	2,780 万円		内消費税	万円	内負担金	万円
所 在 地	金沢市泉野町2丁目 174番			小学校	泉野小学校	
				中学校	野田中学校	
建 物 名	金沢市泉野町2丁目 中古戸建		都市計画	市街化区域		
所在地備考			用途地域	第1種住居		
最寄の交通機関	北陸本線 金沢 駅		最寄施設	セブンイレブン金沢泉野町店 より 400 m		
	バス停 泉野3丁目 下車 徒歩 5 分					
土地	面 積	公簿 132.59 m <sup>2</sup>	40.10 坪	土地権利	所有権	
	建/容	建ぺい率 60 %	容積率 200 %	契約残存期間		
	地 目	宅地	条件等	借地料	円/月	
道路	方角	幅員	接道の長さ	公道私道	舗装	位置指定
	道路1	南西	2.48 m	7.19 m	公道	有り
	道路2		m	m		無し
建物/設備	面 積	89.42 m <sup>2</sup>	バルコニー	m <sup>2</sup>	駐車台数	台
	建築年月	2019/6	建築確認 番号		電 気	有り
	構 造	木造			飲 水	公営
		地上 2 階	地下 階		トイレ	温水洗浄暖房便座
	間 取	3SLDK	引込状況	引込済	エレベーター	基
	間取内訳	1階: LDK17, 5/浴室/洗面/トイレ 2階: 洋7, 7/洋5, 3/洋5, 3/サンルーム				
その他	引渡日	即時		建物状況 調査	実施日	報告書
	特 徴	駐車場 2台分		リフォーム	内装	外装
					年月	年月
	備 考	<ul style="list-style-type: none"> <li>■築3年の未入居物件</li> <li>■全居室フローリング</li> </ul>				



(公社) 石川県宅地建物取引業協会会員、北陸不動産公正取引協議会加盟事業者

登録業者	つなぐ不動産 (株) 〒921-8011 金沢市入江2丁目169番地 TEL 076-225-4927 FAX 076-225-4926	免許番号	石川県知事 (1) 第4219号	報酬額	分かれ	取引態様	専任
------	---	------	---------------------	-----	-----	------	----

広告の有効期限